

500 € / mois

Appartement location

Surface : 51 m²

Surface séjour : 16 m²

Exposition : Est ouest

Vue : Dégagée

Eau chaude : Individuelle gaz

État intérieur : A rénover

Prestations :

Calme, Stores électriques, Parking visiteurs

2 chambres

1 terrasse

1 salle de bain

1 toilette

1 parking

Classe énergie (dpe) : E

Emission de gaz à effet de serre (ges) : C



Appartement réf. 807L647A Orange

Appartement F3

Dans résidence proche centre-ville

Séjour, cuisine, 2 chambres

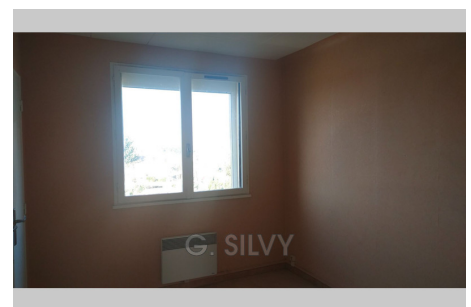
Salle de bains, wc

Balcon et parking

4ème étage sans ascenseur

Document non contractuel

04/12/2024 - Prix T.T.C



Silvy Immobilier - 44 Cours Aristide Briand - 84100 Orange

Tél: 04.90.34.67.58 - contact@silvy-immobilier.com - www.silvy-immobilier.com

RCS Avignon 908 404 125 - SIRET :908 704 125 00016

Document non contractuel - Barème de prix disponible sur notre site internet